

## V. MỘT SỐ SINH VẬT CÓ ÍCH KHÁC

Trong vườn dừa còn có một số loài sinh vật có ích khác cũng tiêu diệt bọ dừa như là:

- Nấm *Beauveria bassiana*
- Nấm *Metarhizium anisopliae*.



- Bọ đuôi kiếm



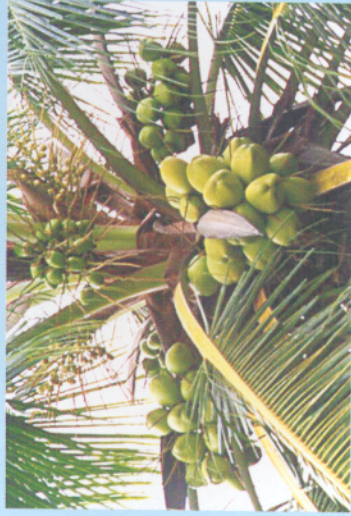
- Kiến vàng



- Nhóm bắt mồi khác



Các loài sinh vật này cũng sẽ được bảo vệ ở những khu vực trồng dừa có thả ong ký sinh



**CHÚC BÀ CON TRỒNG DỪA BỘI THU**

## TRƯỜNG ĐẠI HỌC NÔNG LÂM TP. HCM DỰ ÁN FAO/TCP/VIE/2905

### SỬ DỤNG ONG KÝ SINH DIỆT BỌ DỪA



#### Địa chỉ liên hệ:

Khoa Nông học, Trường Đại học Nông Lâm TP. HCM

Phường Linh Trung, Quận Thủ Đức, TP. HCM

Tel: 08-7220259 Fax: 08-8960713

E-mail: [trantanviet@hcm.vnn.vn](mailto:trantanviet@hcm.vnn.vn)

**Phát hành năm 2004**

## I. TÁC HẠI CỦA BỌ DỪA

- Làm tán lá xơ xác
- Giảm khả năng cho trái.
- Giảm vẻ đẹp cảnh quan.
- Giảm nguồn nguyên liệu cho công nghiệp chế biến từ cây dừa.
- Giảm thu nhập cho nông dân trồng dừa.



Triệu chứng cây dừa bị bọ dừa gây hại



## II. ĐẶC ĐIỂM CỦA ONG KÝ SINH *Asecodes hispinarum*

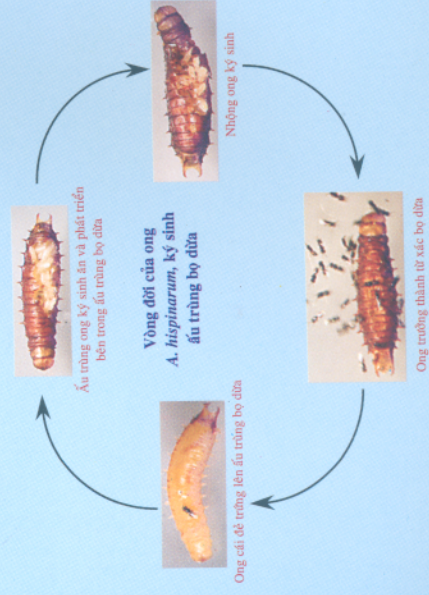
- Ong *A. hispinarum* có màu đen, kích thước rất nhỏ và rất linh hoạt.



- Bọ dừa là nguồn thức ăn của ong ký sinh non.
- Ong ký sinh **không** tấn công, gây hại cho người và các loài sinh vật khác.



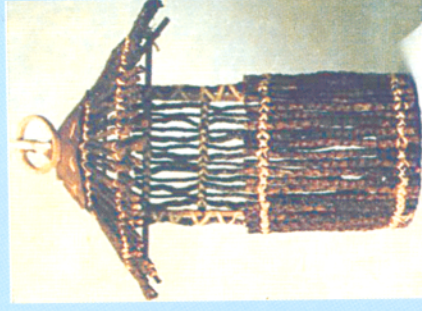
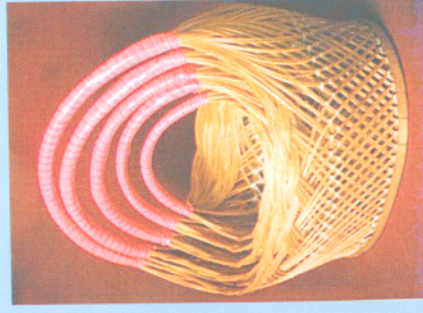
1. Ong *A. hispinarum* đang ký sinh ấu trùng bọ dừa.
2. Sau 7 ngày bị ký sinh, ấu trùng bọ dừa chết và đổi màu.
3. Sau 10 ngày bị ký sinh, ấu trùng bọ dừa có màu nâu.
4. Sau 15 ngày bị ký sinh, ấu trùng bọ dừa có màu nâu đen.



## III. SO SÁNH BIỆN PHÁP DÙNG ONG KÝ SINH VÀ HÓA HỌC DIỆT BỌ DỪA

### Sử dụng ong ký sinh

- Dễ áp dụng
- Ít tốn kém
- Hiệu quả lâu dài
- An toàn cho người và môi trường



### Sử dụng thuốc hóa học

- Rất khó áp dụng
- Tốn tiền mua thuốc
- Hiệu quả không ổn định
- Độc hại cho người và môi trường



Các sản phẩm gia dụng chế biến từ cây dừa

## IV. CÁCH BẢO VỆ ONG KÝ SINH

Ong ký sinh *A. hispinarum* rất dễ bị chết do ảnh hưởng của thuốc bảo vệ thực vật. Vì vậy bà con nông dân **không sử dụng thuốc bảo vệ thực vật tại các khu vực, vùng trồng dừa khi được thông báo có thả ong ký sinh.**

Ong ký sinh *A. hispinarum* là loài côn trùng có ích cần được bảo vệ để diệt bọ dừa.



Bảo vệ lồng phóng thích ong

không sử dụng thuốc trừ sâu



Vườn dừa được phục hồi sau khi thả ong ký sinh