

Ương thành con giống lớn

Giống cỡ nhỏ 1-5mm tiếp tục được nuôi trong các khay nhựa đáy có lót lưới (kích thước mất lưới 1- 2mm) và rải cát dày 2cm. Nuôi ở khu vực nước tĩnh với nhiệt độ từ 26-30°C, độ mặn 29- 30‰, sau 30 ngày kích thước đạt từ 1-1,5cm có thể thu hoạch.



Ương tu hải trong khay nhựa

NUÔI THƯƠNG PHẨM

Phương pháp nuôi đáy

Chuẩn bị bãi nuôi

Bãi nuôi nằm ở vùng hạ triều, thời gian phơi bãi ngắn; khu vực có môi trường nước tốt (độ trong và độ mặn cao ổn định), đáy cát có lẫn các mảnh vụn của nhuyễn thể. Dọn sạch bãi nuôi và cắm cọc căng lưới bảo vệ.

Thả con giống

Thả giống vào thời gian nước ròng, dùng cọc sắt đào lỗ để vùi tu hải xuống đáy, lỗ cách nhau 40cm. Thời gian nuôi 24 tháng kể từ ngày thả con giống.

Hiện nay trên thị trường nội địa tu hải được bán với giá từ 160.000 - 200.000 VNĐ.



Tu hải đang được nuôi ở bãi tự nhiên



Nuôi thử nghiệm tu hải bằng khay treo trên bè ở Hải Phòng

VIỆN NGHIÊN CỨU NUÔI TRỒNG THỦY SẢN I

Đình Bảng - Từ Sơn - Bắc Ninh

Điện thoại: 04-8271368. Fax: 04-8273070

PHÒNG KỸ THUẬT NUÔI HẢI SẢN

170 - Lê Lai - Ngô Quyền - Hải Phòng

Điện thoại: 031-765949

BỘ THỦY SẢN

VIỆN NGHIÊN CỨU NUÔI TRỒNG THỦY SẢN I

CÔNG NGHỆ SẢN XUẤT GIỐNG VÀ NUÔI THƯƠNG PHẨM

TU HẢI

(*Lutraria philippinarum*)



SẢN XUẤT GIỐNG NHÂN TẠO

Tu hài (*Littoraria philippinarum*) là một loài động vật thân mềm thuộc lớp hai mảnh vỏ (Bivalvia) phân bố tự nhiên tại vùng biển Quảng Ninh, Hải Phòng. Thịt tu hài rất ngon, hiện đang được nhiều người ưa chuộng, đặc biệt là khách du lịch khi đến vùng biển Cát Bà, Hạ Long với giá cao (200.000 VNĐ/Kg).

Hiện tại, ngư dân chỉ quen khai thác tu hài từ nguồn lợi tự nhiên.

Mùa vụ và tập tính sinh sản

Tu hài phân tính đực cái rõ ràng, trứng và tinh trùng được phóng ra ngoài môi trường nước biển sau đó được thụ tinh. Trứng thụ tinh phát triển thành phôi trải qua các giai đoạn biến thái trở thành con giống.

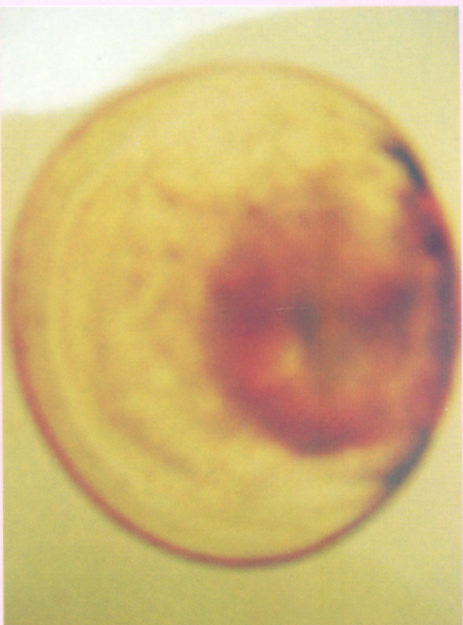
Mùa sinh sản chính của tu hài kéo dài từ tháng 12 đến tháng 4, trong điều kiện nhiệt độ nước 2-24°C và độ mặn 30-31‰.

Sản xuất giống nhân tạo

Kích thích đẻ trứng

Chọn các cá thể có kích thước lớn (10-12cm/kg), tạo sự thay đổi nhiệt độ môi trường nước từ 3-4°C gây sốc, kích thích tu hài đẻ trứng và phóng tinh. Trứng thụ tinh được lọc sau 30-40 phút.

Trong ấu trùng Veliger



Ấu trùng tu hài 8 ngày tuổi

Mật độ ấu trùng ương trong thời gian đầu từ 15 - 20 tế bào/ml, Sau 24 giờ thu ấu trùng dính vỏ thangka chuyển sang bể ương (bể có thể tích 2-3m³) để ương tiếp với mật độ 10 cá thể/ml.

Chế độ chăm sóc và quản lý ấu trùng

- Sức khỏe thường xuyên 24/24 giờ.
- Thay 1/2 nước mới ngày và chuyển sang bể mới sau 2 ngày
- Cho ăn bằng vi tảo: *Isochrysis*, *Chaetoceros* và *Nannochloropsis* với mật độ 15-16 vạn tế bào/ml.
- Thời gian ương kéo dài 15-17 ngày.
- Kích thước ấu trùng tăng từ 110µm ngày thứ 6-7, đến 250µm ngày thứ 20 và trên dưới 300µm ngày thứ 22-23.

Kích thước ấu trùng tăng cùng với sự xuất hiện chân bò là những dấu hiệu cho thấy ấu trùng đang chuyển qua giai đoạn sống đáy.



Ấu trùng chuyển giai đoạn sống đáy

Thu ấu trùng sống đáy

Sử dụng thùng nhựa 120l, có gia công một lớp đáy phụ bằng vải lưới thực vật phù du, trên bề mặt lưới rải cát dày 1 - 2 cm. Hệ thống nước chảy tràn. Đây là phương pháp có hiệu quả gia tăng tỷ lệ thu ấu trùng sống đáy. Ấu trùng có kích thước 300 - 350µm.

Ương thành con giống cỡ nhỏ

Nuôi theo phương thức cấp nước chảy tràn, cho ăn bằng vi tảo. Sau 30 ngày, con giống đạt kích thước 1-5mm thu và chuyển ương nuôi ở ngoài môi trường tự nhiên.