



Thả vật bám thu con giống

### Nuôi thành con giống

Ấu trùng sau khi bám 2 ngày, đưa ra ngoài môi trường tự nhiên nuôi thành con giống. nuôi treo hoặc khay trong thời gian 2 tháng, kích thước thu được từ 2-3cm chiều cao vỏ.



Hàu giống 1 tuần tuổi

### Nuôi thương phẩm

**Nuôi bè và giàn:** phương pháp được áp dụng lâu đời, thích hợp với mọi thủy vực nông và sâu, là kiểu nuôi rẻ tiền, không yêu cầu kỹ thuật cao.

**Nuôi khay:** hàu giống (loại hàu đơn) được san đều trên các khay kích thước 60x20x10cm đáy bọc lưới. Khay được gác đều trên giàn, cọc tre.



Bè nuôi hàu thương phẩm



Hàu nuôi 1 năm tuổi

### VIỆN NGHIÊN CỨU NUÔI TRỒNG THỦY SẢN I

Đình Bảng - Từ Sơn - Bắc Ninh

Điện thoại: 04-8271368 Fax: 04-8273070

### PHÒNG KỸ THUẬT NUÔI HẢI SẢN

170 - Lê Lai - Ngô Quyền - Hải Phòng

Điện thoại: 031-765949

### BỘ THỦY SẢN

VIỆN NGHIÊN CỨU NUÔI TRỒNG THỦY SẢN I

## CÔNG NGHỆ SẢN XUẤT GIỐNG VÀ NUÔI THƯƠNG PHẨM

# HÀU CỬA SÔNG

(*Crassostrea rivularis*)





# KỸ THUẬT SẢN XUẤT GIỐNG HÀU

(*Crassostrea rivularis*)

Hàu (*Ostrea*) là loài động vật thân mềm hai mảnh vỏ (Bivalvia), thuộc họ Ostreidae, có 2 giống là *Ostrea* và *Crassostrea* với hàng trăm loài khác nhau, hiện đang được nuôi rộng rãi trên thế giới. ở Việt Nam, hàu cửa sông (*Crassostrea rivularis* Gould) có kích thước lớn, phân bố rộng, là đối tượng nuôi phổ biến hiện nay.

## Nuôi vỗ đàn bố mẹ

Chọn những cá thể lớn, kích thước từ 15 - 20cm, khối lượng thân từ 800 - 1500g, vỏ không giáp vỏ, để nuôi tạo đàn bố mẹ. nuôi treo trong đầm, nơi có độ mặn tương đối ổn định từ 15 - 20‰, giàu thức ăn.

Trước khi cho đẻ, hàu bố mẹ được nuôi vỗ 5-10 ngày trong bể ximăng, ít thay nước (20% thể tích bể/ngày), thức ăn là vi tảo: *Isochrysis*, *Chaetoceros*, *Nannochloropsis*.

## Cho đẻ và ương ấu trùng

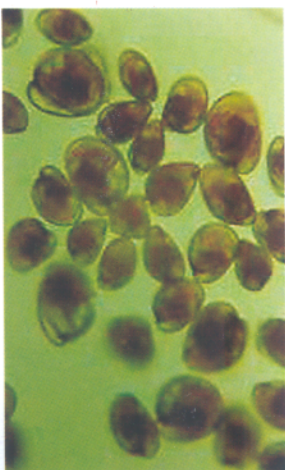


Theo dõi hàu đẻ

nuôi từ 3 - 4°C để gây sốc, kích thích hàu đẻ trứng, phóng tinh. Tỷ lệ đực: cái là 4 : 6. Trứng

thụ tinh ngay sau khi đẻ và được lọc qua lưới với kích thước mắt lưới 40µm và chuyển sang bể ương ấp.

Mật độ ương ban đầu là 20 - 25 tế bào / ml . Sau 24



giờ, lọc thu ấu

Ấu trùng hàu 15 ngày tuổi

trùng dính vỏ thành và chuyển ương trong bể mới, có dung tích là 2 - 3m³ với mật độ 10 - 15con/ml.



Thức ăn phục vụ nuôi ấu trùng

## Chế độ chăm sóc và quản lý ấu trùng

Hàng ngày thay 1/2 thể tích nước trong bể ương. Thay toàn bộ nước, vệ sinh bể và chuyển ấu trùng sang bể ương mới 2 ngày/lần.

Cho ăn bằng vi tảo mật độ 10.000 - 5.000 tế bào/ml (sáng và chiều).

- Sục khí 24/24 giờ
- Độ mặn 8 - 20‰
- Nhiệt độ nước: 24 - 30°C
- pH: 7,8 - 8,0
- Nồng độ oxy: 4 - 6mg/l
- Ấu trùng phân tán đều trong bể là được

## Thu ấu trùng

Trong diều kiềnh thường, thời gian kéo dài từ 20-25 ngày. Khi ấu trùng đạt kích thước 250 - 300µm, chúng thường xuất hiện chân bò và chuyển sang trạng thái sống bám, cố định vào giá thể. Đây là giai đoạn để thu con giống.



Thay nước và lọc ấu trùng

Thu ấu trùng bám vào giá thể bằng các loại vật bám khác nhau như vỏ hàu, vỏ sò, ngói vỡ, tấm nhựa... để phục vụ nuôi treo theo phương pháp cũ.

Thu ấu trùng ở dạng đơn: con giống bám vào vật bám với kích thước nhỏ (từ 250µm) như bột xi măng, bột vỏ hàu, phục vụ cho kiểu nuôi khay.

Xu thế hiện nay là sử dụng con giống dạng đơn để nuôi khay.