



CÔNG NGHỆ TRỒNG RONG CÂU (GRACILARIA) ĐẠT NĂNG SUẤT CAO, CHẤT LƯỢNG TỐT

CHỌN GIỐNG RONG CÂU

- Giống tốt
- Không lẫn tạp

CHỌN ĐỊA ĐIỂM

- Môi trường phù hợp cho sinh trưởng của rong câu
- Giao thông thuận lợi

DI GIỐNG

- Lúc trời râm mát
- Phương tiện thích hợp rút ngắn thời gian

XÂY DỰNG AO ĐẦM

- Kích thước phù hợp
- Thuận lợi cho thay nước và điều chỉnh môi trường

RẢI GIỐNG

- Mật độ 500 - 600 gam/m²
- Rải lúc trời râm mát



Trồng Rong câu theo phương pháp căng dây trong ao đầm

QUẢN LÝ CHĂM SÓC

- Kiểm tra điều chỉnh môi trường
- Kiểm tra sinh trưởng của rong câu
- Thay nước tích cực
- Bón phân
- Phòng trừ rong tạp



Trồng Rong câu trong dàn bè

THU HOẠCH

- Rong đã trưởng thành
- Mật độ từ 1 - 1,5 kg/m²



Thu hoạch Rong câu

SƠ CHẾ

- Phơi khô
- Đóng gói, bảo quản

KỸ THUẬT TRỒNG RONG SỤN KAPPAPHYCUS ALVAREZII (DOTY) DOTY

ĐỊA ĐIỂM TRỒNG

- Độ mặn $S \geq 26\text{‰}$
- Nước lưu thông, sóng gió nhẹ
- Đáy cứng (san hô, sỏi đá, cát)
- Độ sâu: 0,8-1,0m (triều thấp nhất)

CHUẨN BỊ GIỐNG

- Giống sinh dưỡng
- Giống óng mượt, khỏe
- Giữ giống tươi khi di giống

CÁCH TRỒNG

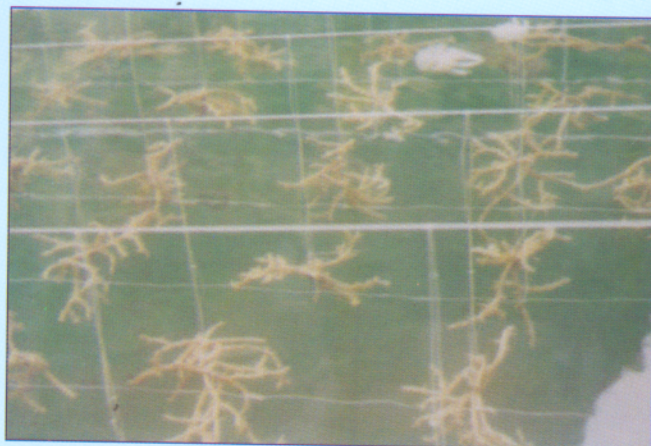
- Trồng trực tiếp trên đáy
- Buộc rong vào dây đơn căng trên đáy
- Trồng bằng mô hình dàn, bè nổi

QUẢN LÝ VÀ CHĂM SÓC

- Theo dõi sinh trưởng
- Kiểm tra loại bỏ rong tạp, vật bám khác

THU HOẠCH

- Rong nguyên liệu phơi khô, bảo quản
- Rong giống tiếp tục nhân giống, trồng mới



Nuôi Rong Sụn theo phương pháp căng dây bè nổi



Nuôi Rong Sụn căng dây trên đáy



Thu hoạch Rong Sụn

Địa chỉ liên lạc:

BỘ MÔN BẢO TỒN BIỂN - VIỆN NGHIÊN CỨU HẢI SẢN (RIMF)

170 Lê Lai - Hải Phòng

Tel : (031) 767 277

Fax: (031) 836 812